

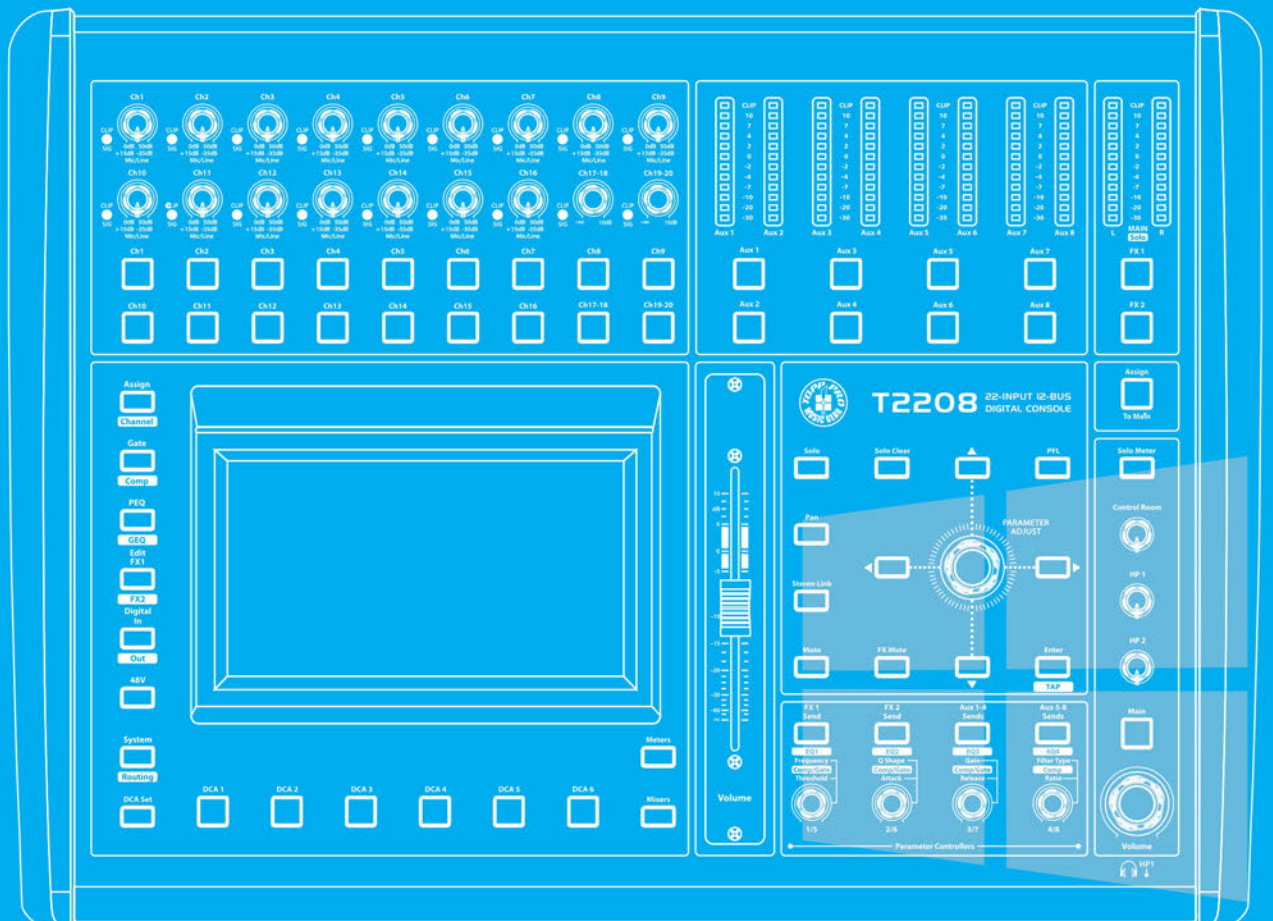


T2208

Firmware Utility (PC)

Operating Instructions

Windows



T2208 Firmware Utility (PC) Operating Instructions

1. General description of the software

This software is mainly used for updating T2208 devices.

2. Operating Environment

- Windows 7 or more
- .net Framework 4.5

3. Operating Instructions

- (1) T2208 Device
- (2) Windows PC

- (3) A wireless router
- (4) One network cable

- (5) USB High speed cable



(1)



(2)



(3)



(4)



(5)

3.1 Preparation:

- Topp Pro T2208 mixer.
- A router (router), UTP cable or a serial cable (USB)

3.2 Update Mode.

With the mixer off, press and hold the "System" button, then turn on the mixer, you will see that the display shows information regarding the update.

4. Connections

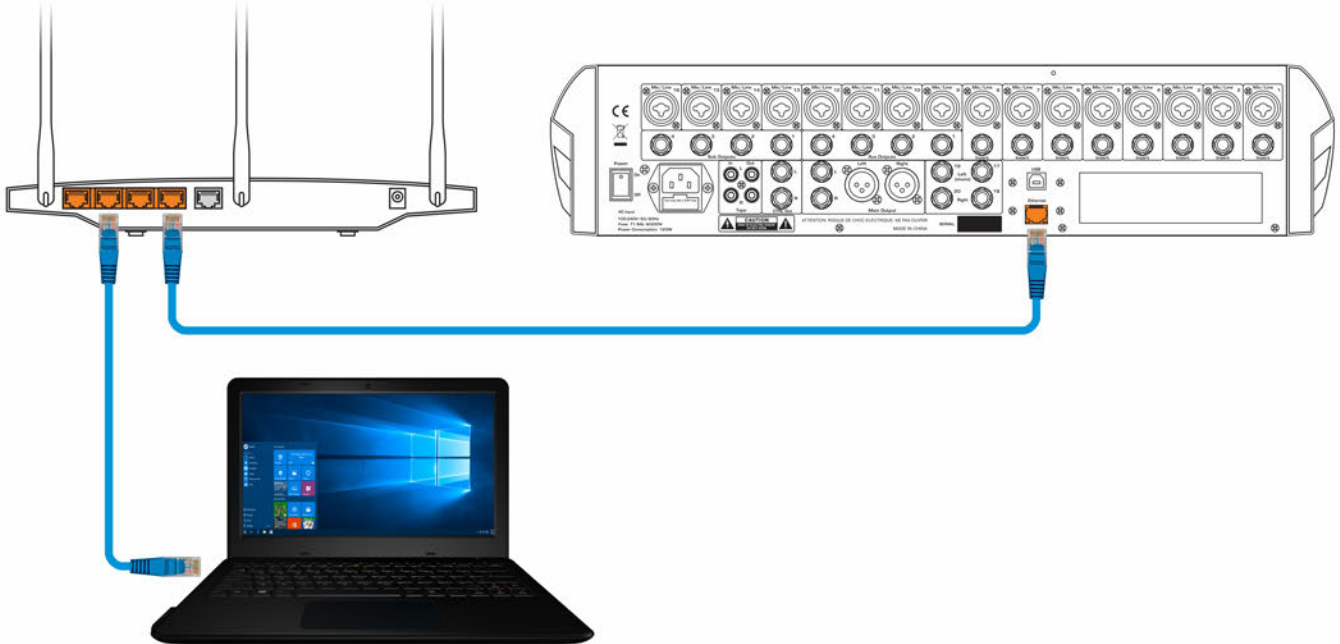
This mixer can be updated by 3 different connection methods, two of them by a "Router" and the other direct using USB cable.

- 1- **Wired mixer and computer:** Connect the LAN port of the computer to a "Router" port and the Ethernet port of the T2208 device to another "Router" port (as shown below). The computer and the T2208 device are connected to the same router

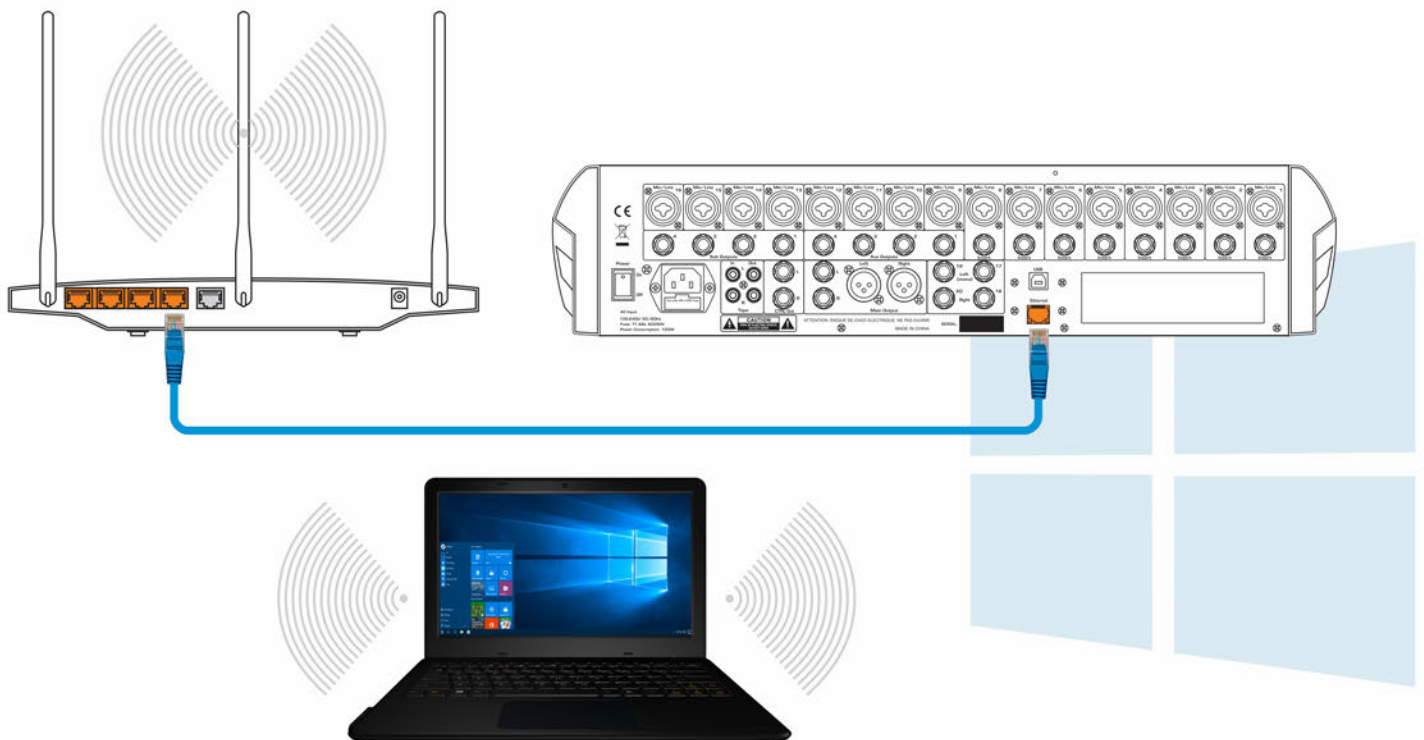
NOTE: The computer cannot be connected directly to the mixer through the network cable.

T2208 Firmware Utility (PC) Operating Instructions

4. Connections (cont.)



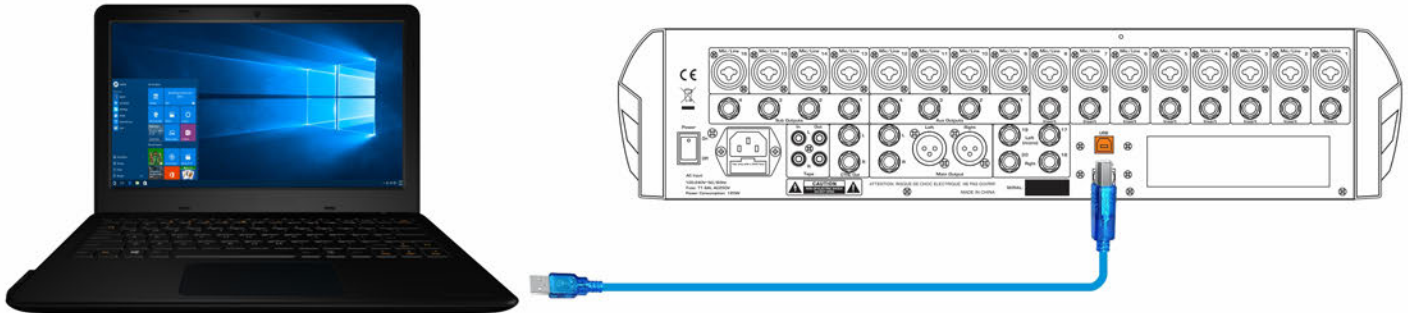
- 2 - Wireless mixer and computer: Connect the EtherNet port of the T2208 device to a "Router" port. Find the name of the network that corresponds to the "Router" you are using on the computer's wireless system and connect via Wi-Fi. That way the computer will see the T2208 mixer.



T2208 Firmware Utility (PC) Operating Instructions

4. Connections (cont.)

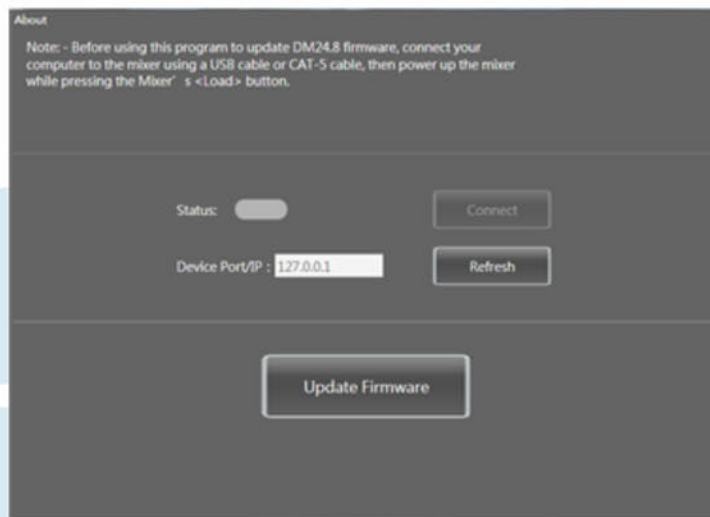
- 3 - Serial port (USB): Connect one end of the serial cable to the USB port of the T2208 and the other end directly to the USB port of the computer.



NOTE: After the connection between the computer and the mixer, the operation of the interface is the same for any of the three methods explained above.

5. Interface Operation

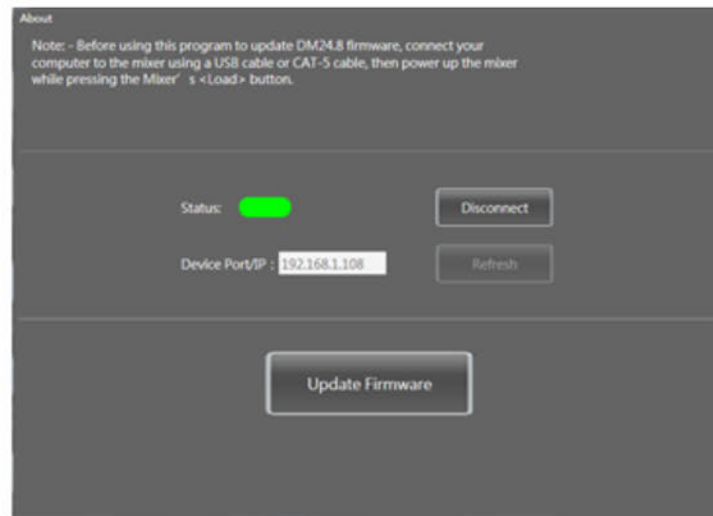
1. Double-click the T2208 Firmware Utility to open the software and enter the following interface, as shown:



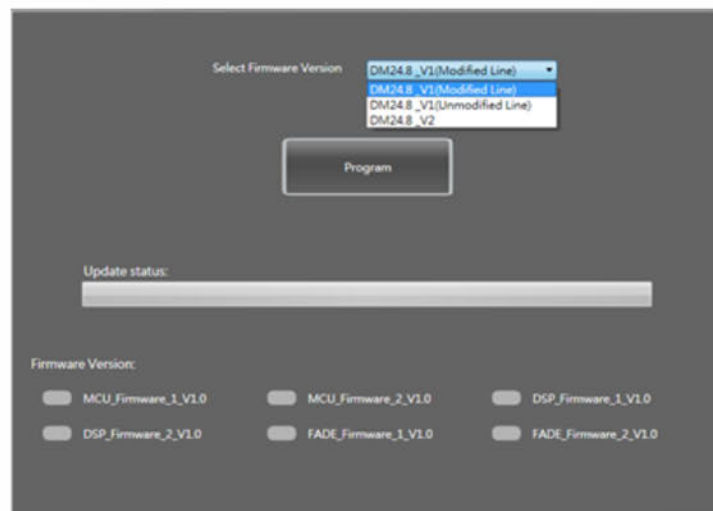
T2208 Firmware Utility (PC) Operating Instructions

5. Interface Operation (cont.)

- Click on the “Refresh” button to scan the device. And then the IP or COM address of the device will appear, depending on the connection method being used.
Click on the Connect button. If the status light is green, the device is connected correctly.



- Press the “Update” button, the window shown below will appear, select the version you want in the “Select Firmware Version” tab, then press “Program” and wait for the update to complete.



When the mixer has been updated, it will appear on the screen that the update has been successful, then turn off the mixer and turn it on again.

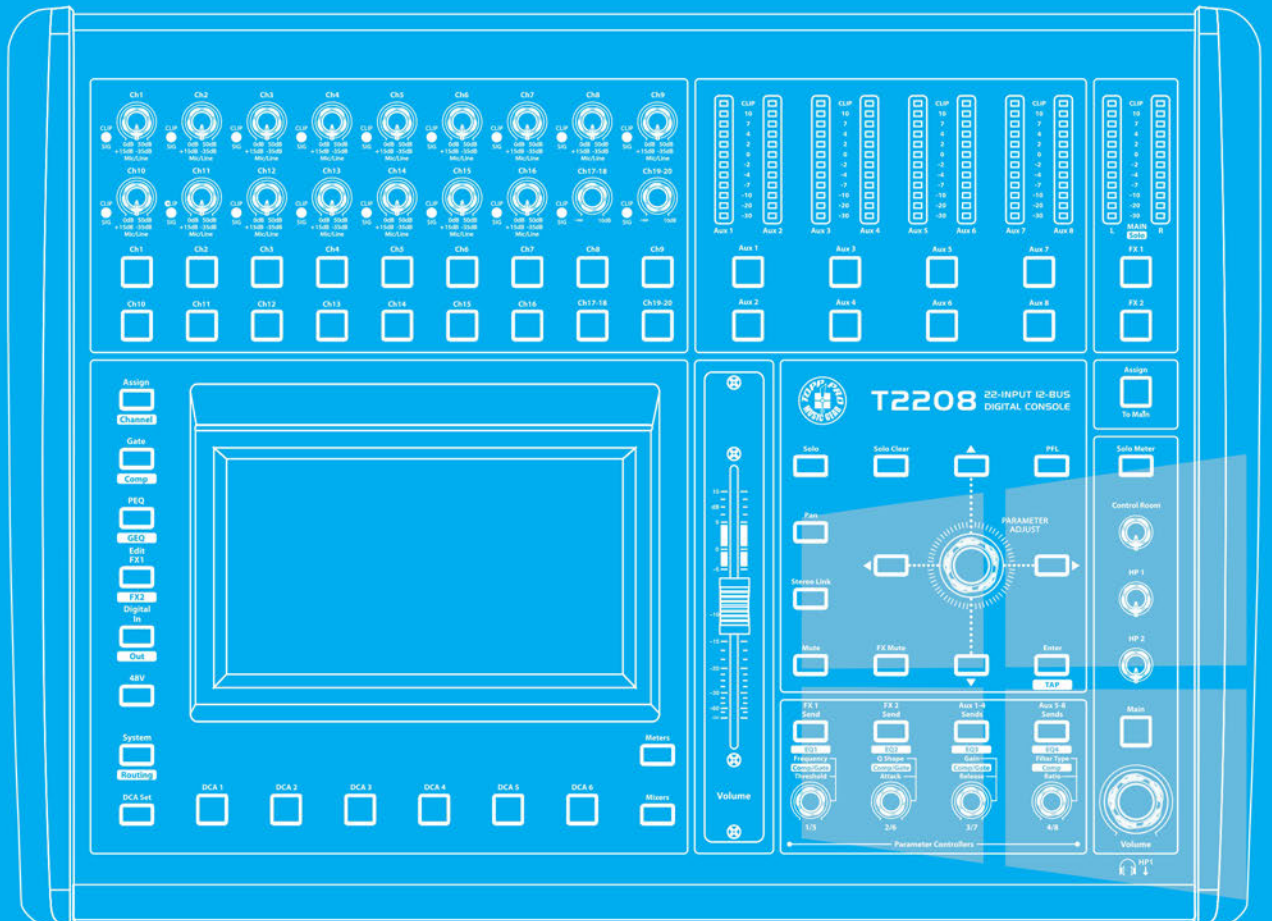
NOTE: All information about the software of this mixer including these instructions and the user manual, can be found at: www.toppopro.com



T2208

Software para actualización del Firmware (PC) Instrucciones para Actualización

Windows



T2208 Software para actualización del Firmware, Instrucciones de Uso

1. Descripción general del software

Este software se utiliza principalmente para la actualización de dispositivos T2208.

2. Entorno Operativo

- Windows 7 o mas
- .net Framework 4.5

3. Instrucciones de Operación

- (1) Mezclador T2208
(2) Computadora

- (3) Enrutador inalámbrico
(4) Cable UTP

- (5) Cable Serie USB



(1)



(2)



(3)



(4)



(5)

3.1 Preparación:

- Mezclador Topp Pro T2208.
- Un enrutador (Router), cable UTP o un cable serie (USB)

3.2 Modo de Actualización.

Con el mezclador apagado presione y mantenga el botón de "System", entonces encienda el mezclador, vera que en la pantalla se muestra información concerniente a la actualización.

4. Conexiones

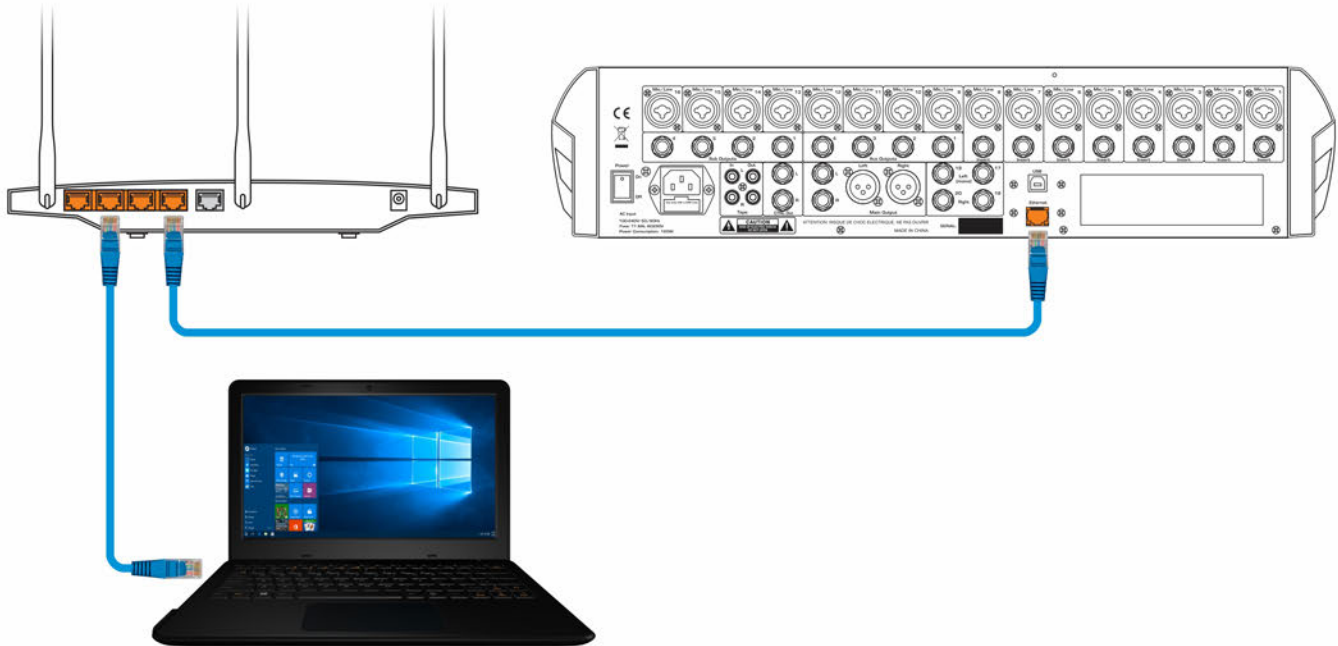
Este mezclador se puede actualizar por medio de 3 métodos diferentes de conexión, dos de ellos por medio de un "Router" y el otro directo por medio de cable USB.

- 1- **Mezclador y computadora alambrados:** Conecte el puerto LAN de la computadora a un puerto del "Router" y el puerto EtherNet del dispositivo T2208 a otro puerto del "Router" (como se muestra a continuación). La computadora y el dispositivo T2208 están conectados al mismo enrutador.

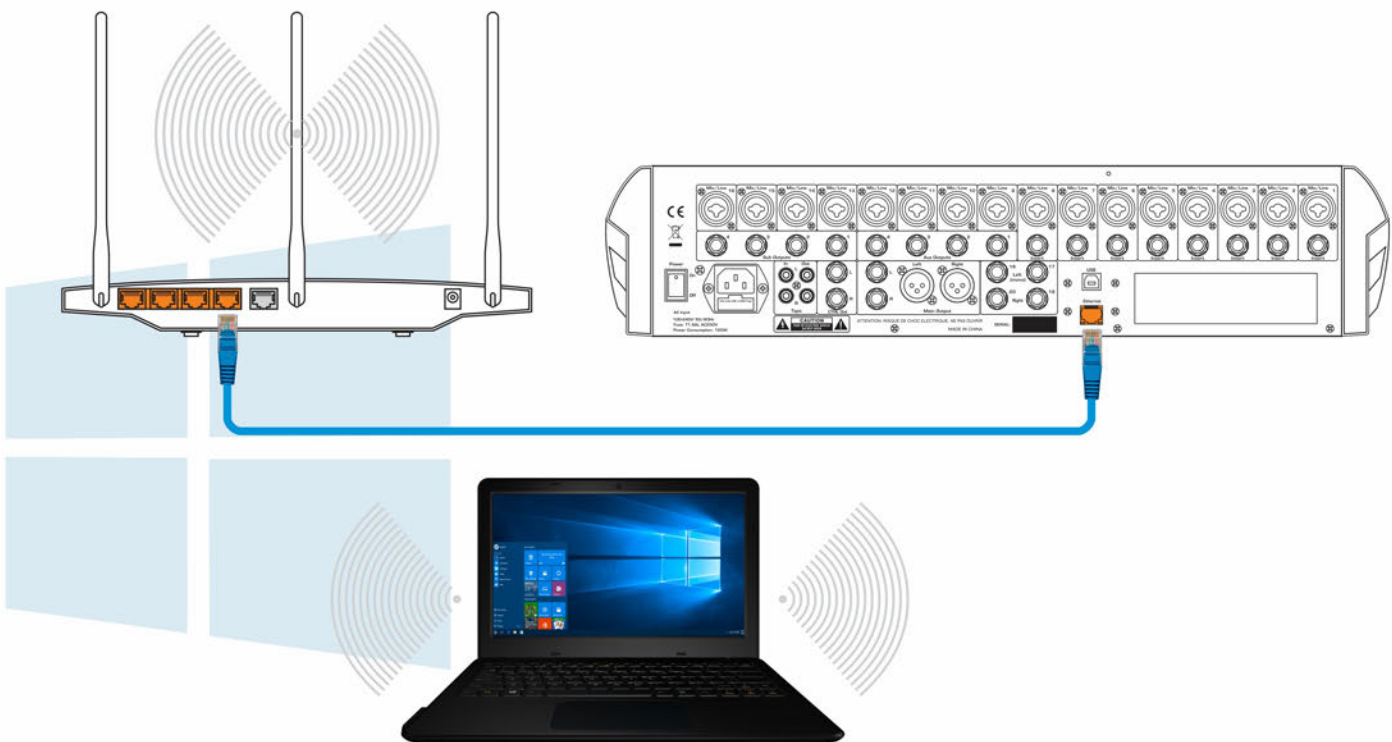
NOTA: La computadora no se puede conectar directamente al mezclador a través del cable de red.

T2208 Software para actualización del Firmware, Instrucciones de Uso

4. Conexiones (cont.)



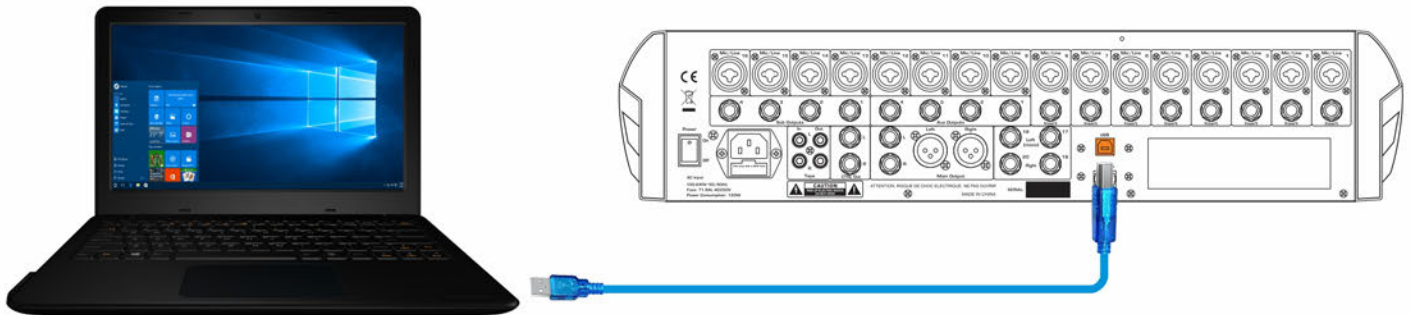
2- Mezclador y computadora Inalámbricos: Conecte el puerto EtherNet del dispositivo T2208 a un puerto del "Router". Busque el nombre de la red que corresponda al "Router que está utilizando en el sistema inalámbrico de la computadora y conéctese vía Wifi. De esa forma la computadora vera al mezclador T2208.



T2208 Software para actualización del Firmware, Instrucciones de Uso

4. Conexiones (cont.)

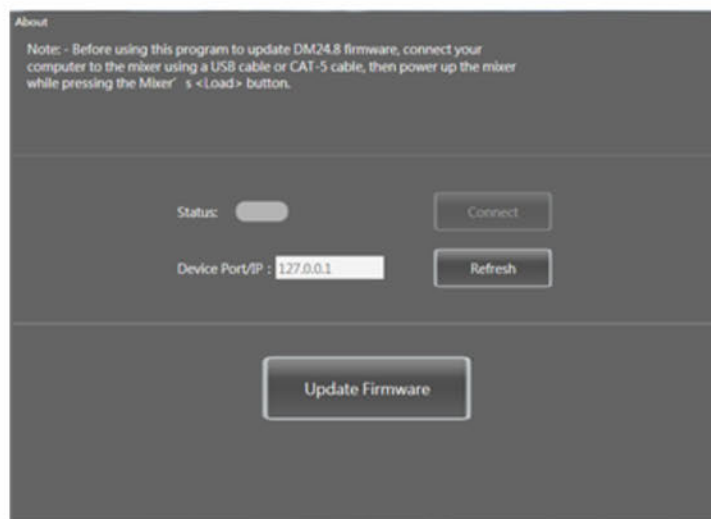
3 - Puerto serie (USB): Conecte un extremo del cable serie al puerto USB del T2208 y el otro extremo directamente al puerto USB de la computadora.



NOTA: Después de la conexión entre la computadora y el mezclador el manejo de la interface es igual para cualquiera de los tres métodos anteriormente explicados.

5. Operación de la Interface

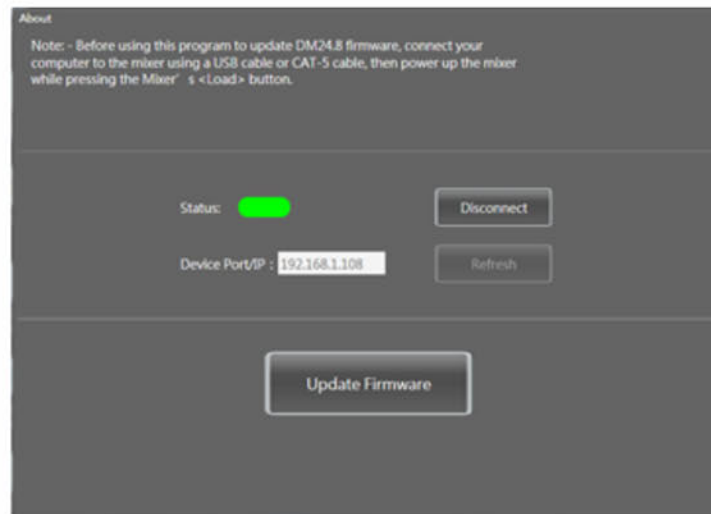
1. Haga doble clic en la Utilidad de firmware del T2208 para abrir el software e ingresar a la siguiente interface, como se muestra:



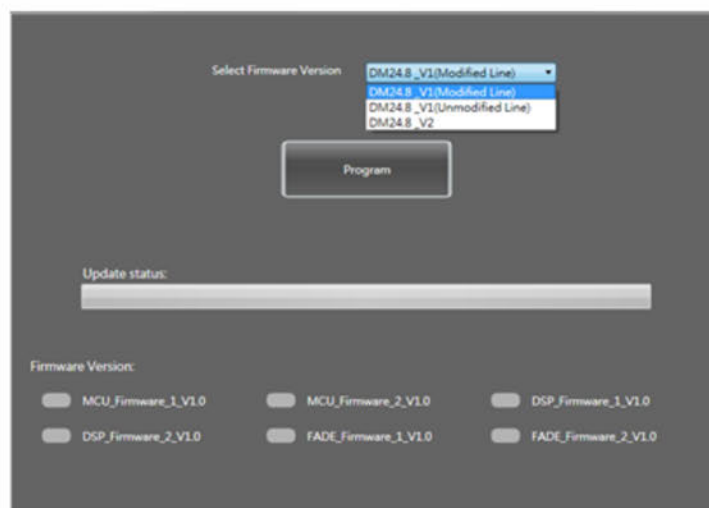
T2208 Software para actualización del Firmware, Instrucciones de Uso

5. Operación de la Interface (cont.)

2. Haga clic en el botón de "Refresh" para escanear el dispositivo. Y luego aparecerá la dirección IP o COM del dispositivo, dependiendo el método de conexión que se está utilizando. Haga clic en el botón Conectar. Si la luz de estado es verde, el dispositivo está conectado correctamente.



3. Presione el botón "Update", aparecerá la ventana que se muestra a continuación, seleccione la versión que desea en la pestaña de "Select Firmware Version", luego presione "Program" y espere a que se complete la actualización.



Cuando el mezclador haya sido actualizado, en la pantalla del mismo aparecerá que la actualización ha sido exitosa, entonces apague el mezclador y vuelva a encenderlo.

NOTA: Toda la información sobre el software de este mezclador incluyendo estas instrucciones y el manual de usuario, se pueden encontrar en www.topppro.com